

工具教程文档

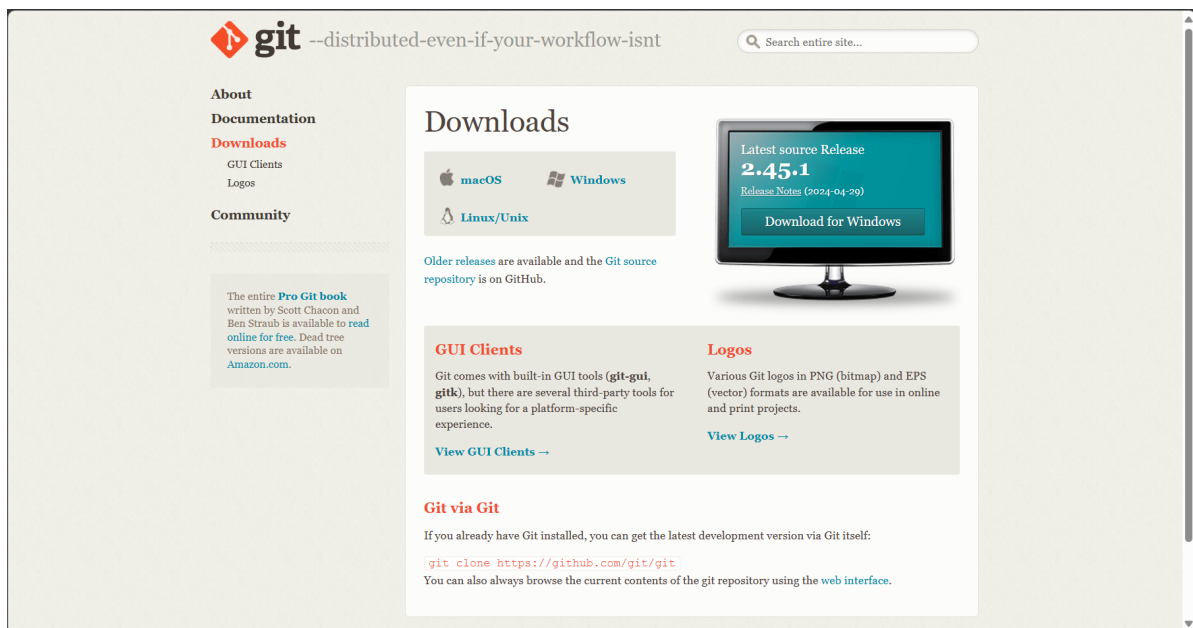
Apifox文档

Apifox官网: <https://apifox.com/help/api-docs/api-design>

Git文档

下载Git

官网下载: <https://git-scm.com/downloads>



进入官网后, 根据系统情况, 选择对应系统版本软件。如: windows系统



点击 Windows 后, 进入下载详情页。根据系统的情况选择:

Download for Windows

[Click here to download](#) the latest (**2.45.1**) **64-bit** version of **Git for Windows**. This is the most recent **maintained build**. It was released **1 day ago**, on 2024-05-14.

Other Git for Windows downloads

Standalone Installer

[32-bit Git for Windows Setup.](#)

[64-bit Git for Windows Setup.](#)

Portable ("thumbdrive edition")

[32-bit Git for Windows Portable.](#)

[64-bit Git for Windows Portable.](#)

Using winget tool

Install [winget tool](#) if you don't already have it, then type this command in command prompt or Powershell.


```
winget install --id Git.Git -e --source winget
```

The current source code release is version **2.45.1**. If you want the newer version, you can build it from [the source code](#).

Now What?

安装Git

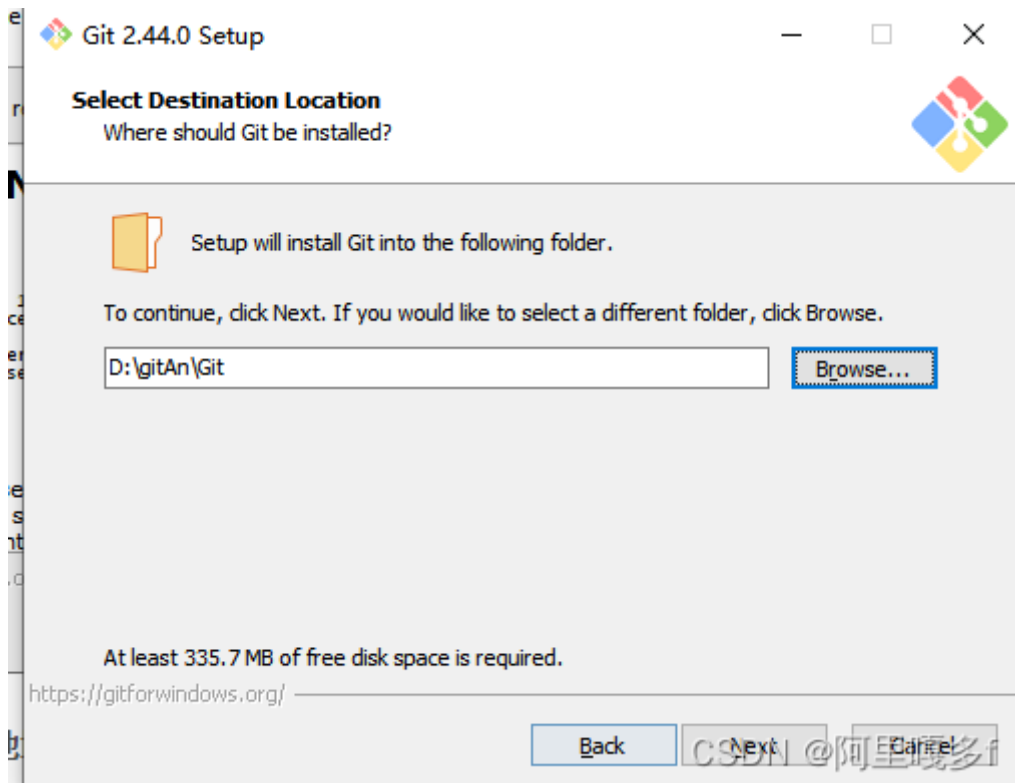
1、找到下载的文件，鼠标双击进行安装

名称	修改日期	类型	大小
 Git-2.45.1-64-bit.exe	2024/5/16 9:56	应用程序	66,254 KB

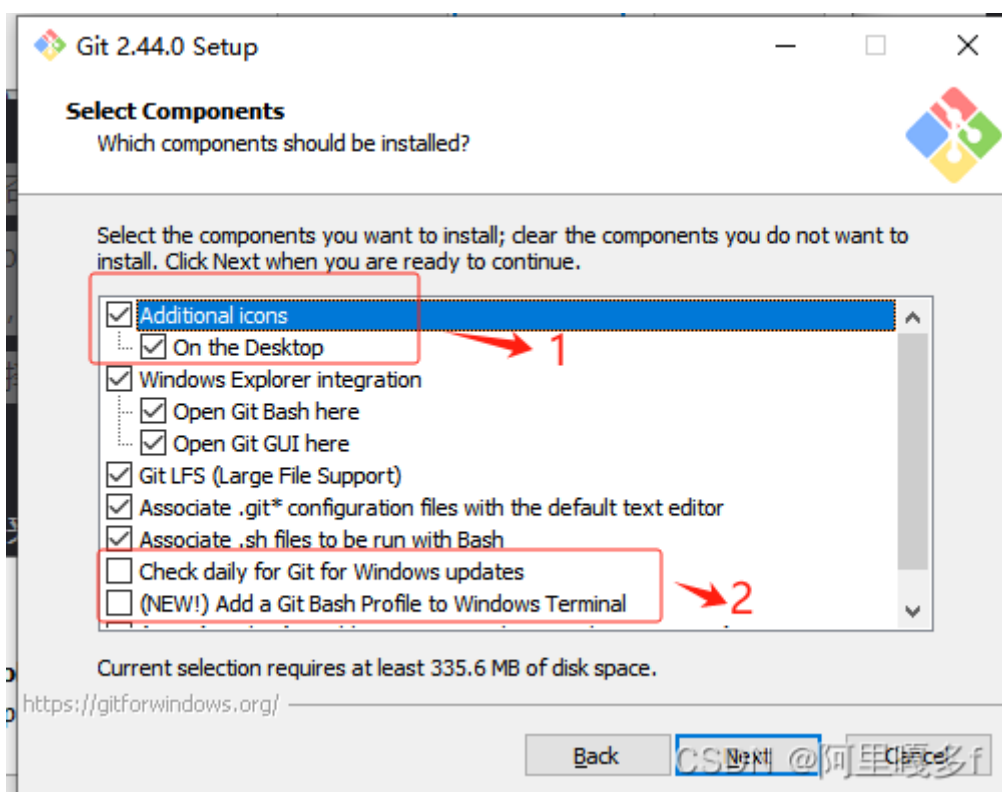
2、打开的第一个页面是安装前的使用说明，直接点击Next



3、选择安装地址（可自定义），选好点击Next

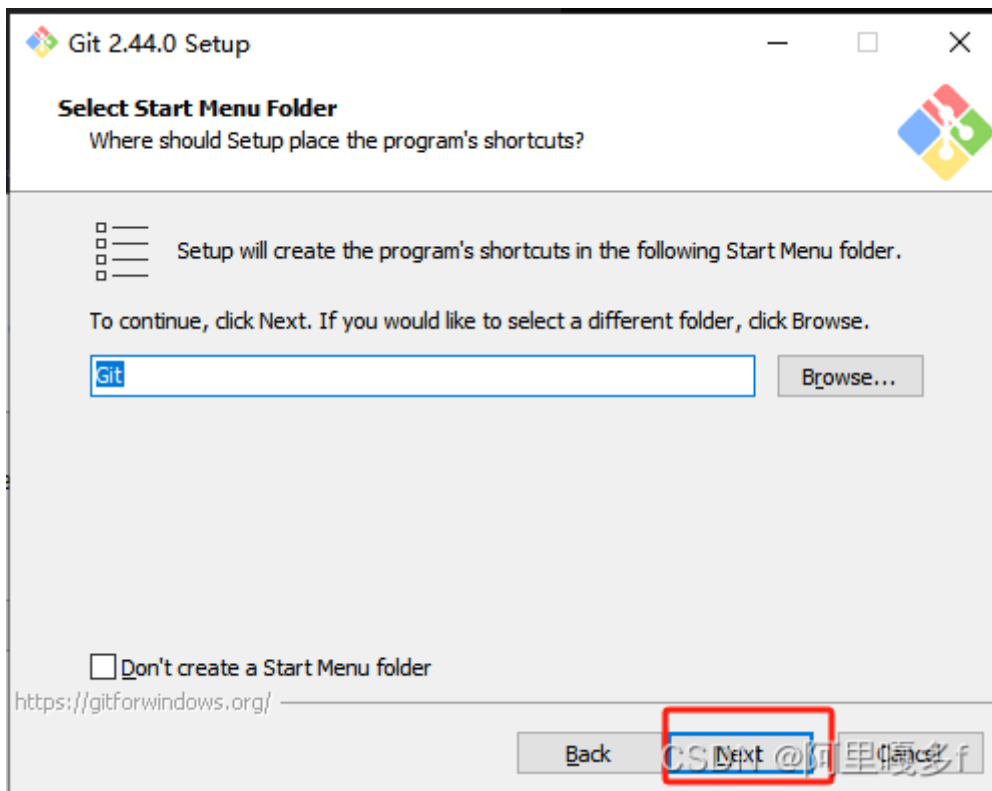


4、选择安装组件，选择好后点击Next

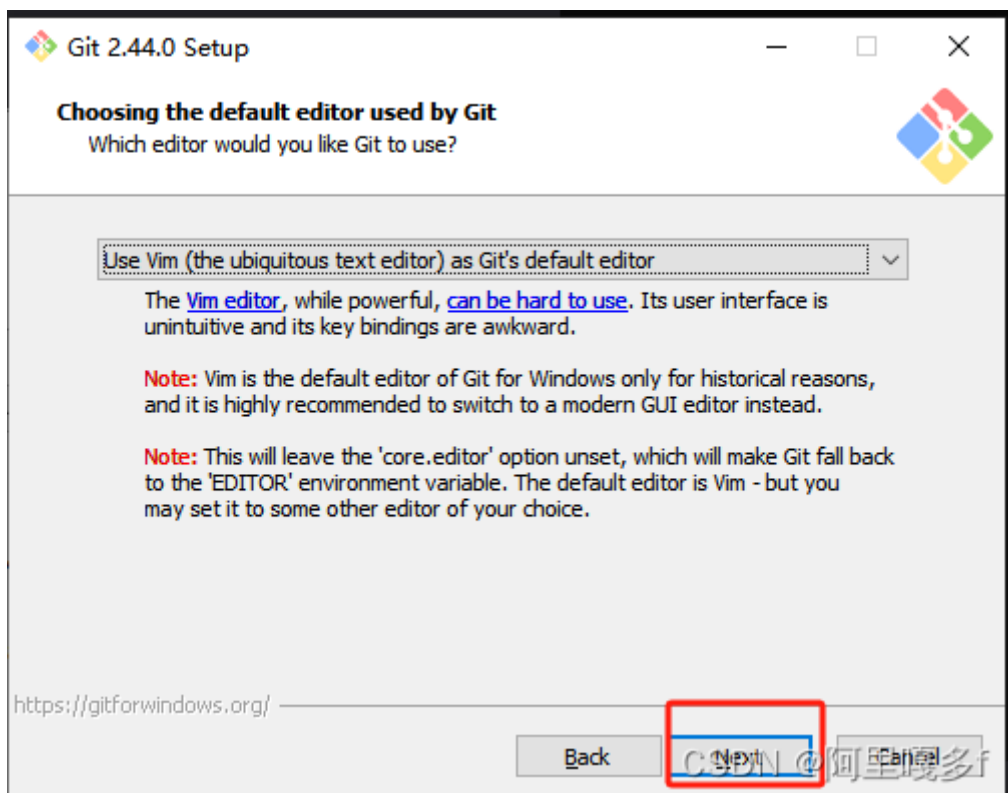


- 第一个框是选择是否创建桌面快捷方式，根据自己的需求勾选
- 第二个框Check...updates 是每天检查是否有更新，Add...Terminal是添加Git Bash到Windows终端，也是根据个人需求选择
- 红框外的是默认选择，不要动！！

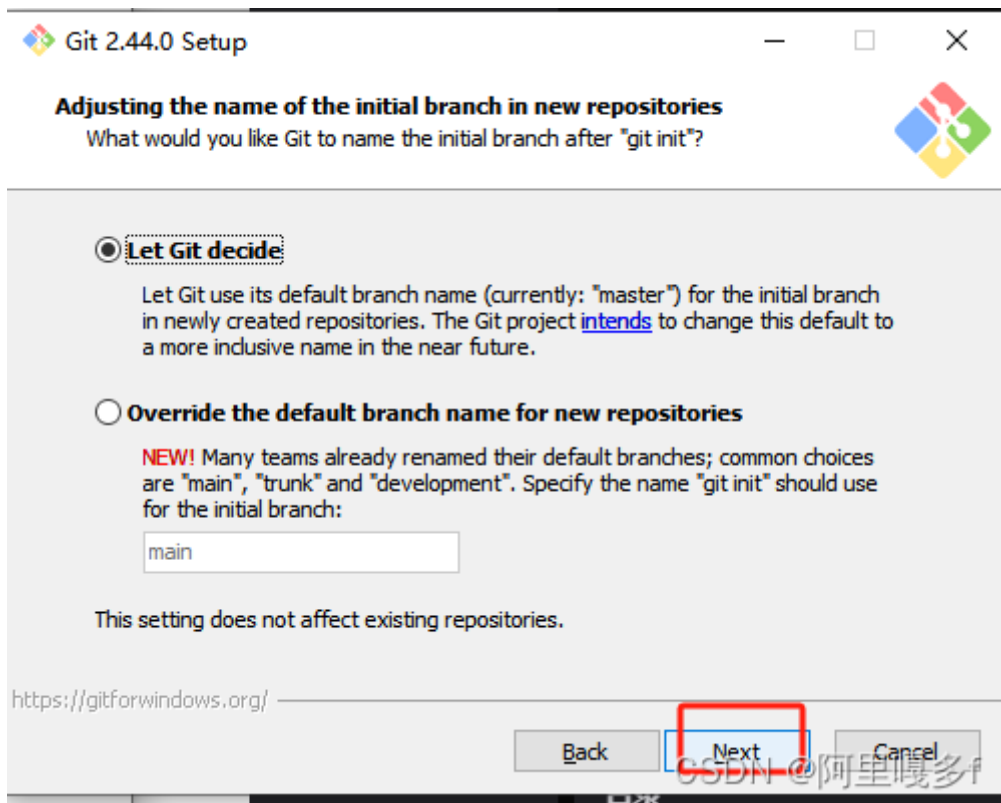
5、创建“开始菜单”目录，即左下角windows菜单目录名称，一般不用改，直接点击Next



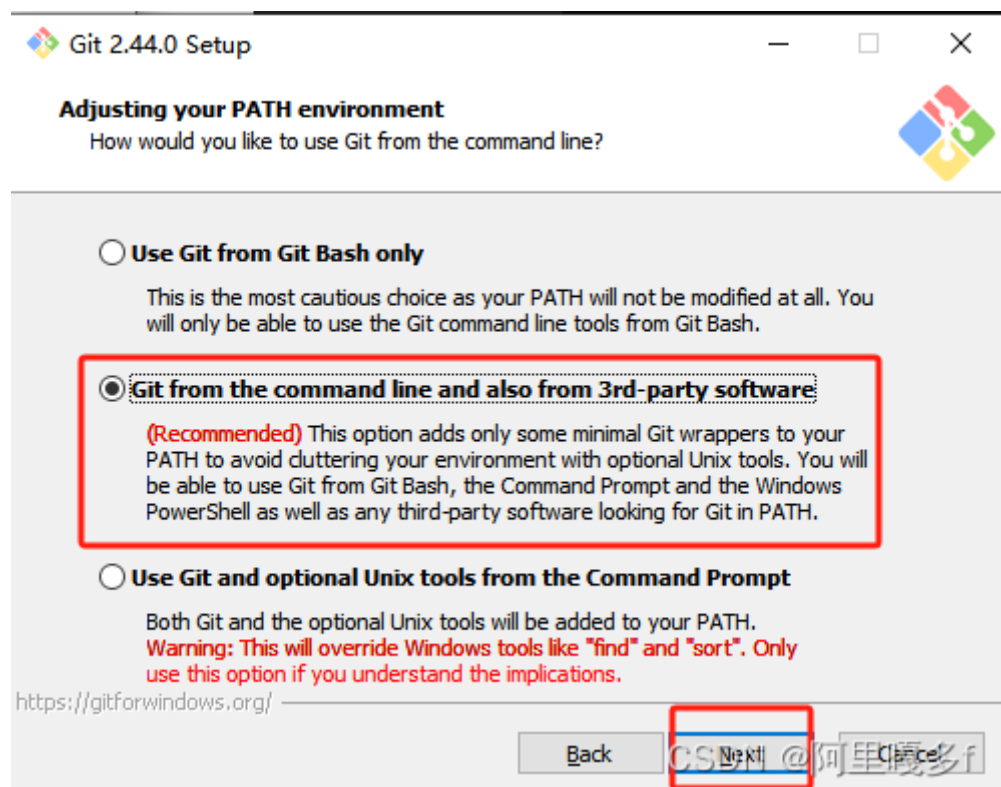
6、编辑器选择，选择默认行即可，点击Next



7、初始化分支命名，选择默认即可，点击Next



8、选择PATH环境，点击Next



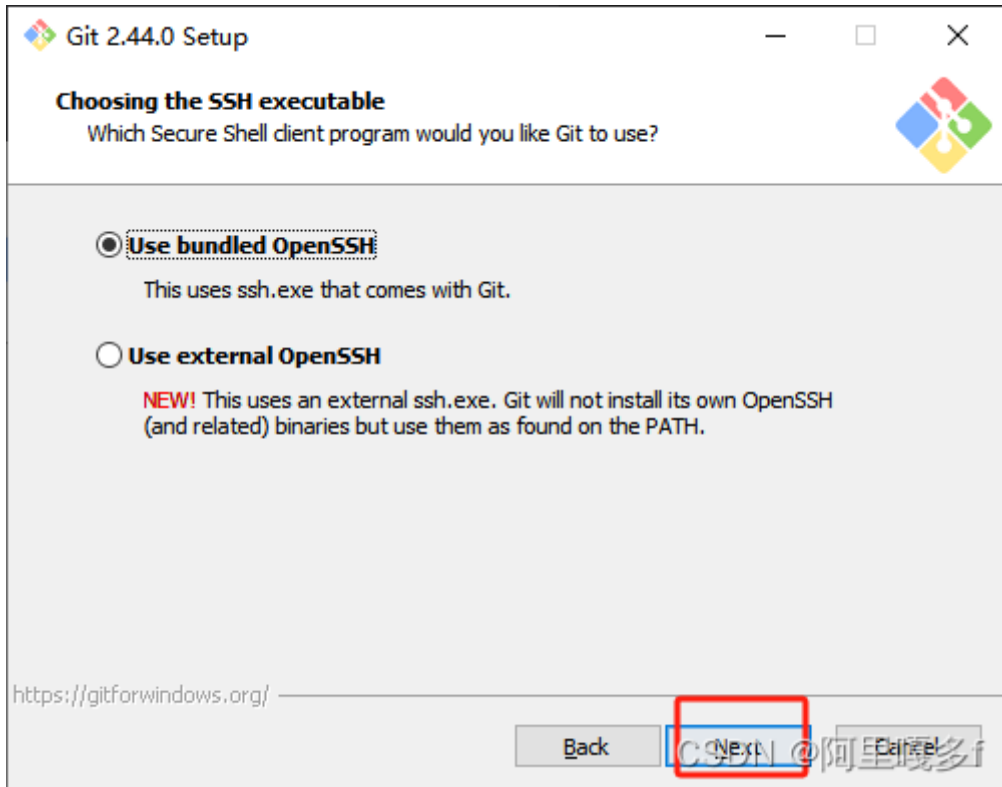
第一种配置是“仅从Git Bash使用Git”。这是最安全的选择，因为您的PATH根本不会被修改。您只能使用 Git Bash 的 Git 命令行工具。但是这将不能通过第三方软件使用；

第二种配置是“从命令行以及第三方软件进行Git”。该选项被认为是安全的，因为它仅向PATH添加了一些最小的Git包装器，以避免使用可选的Unix工具造成环境混乱；

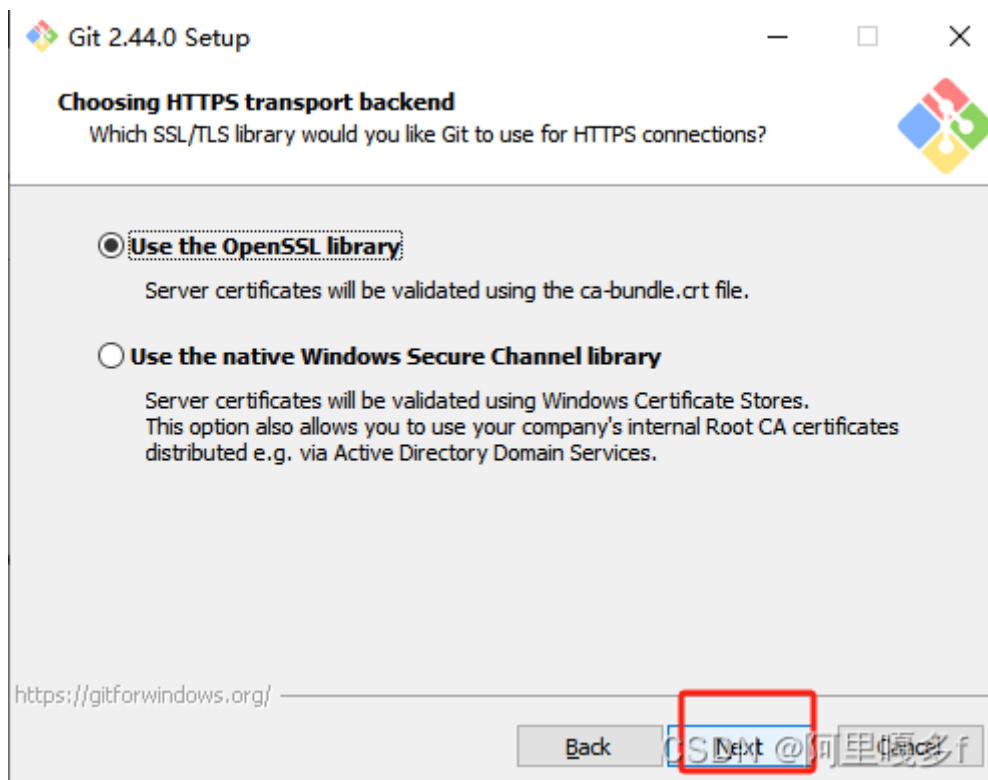
您将能够从Git Bash，命令提示符和Windows PowerShell以及在PATH中寻找Git的任何第三方软件中使用Git。这也是推荐的选项。

第三种配置是“从命令提示符使用Git和可选的Unix工具”。警告：这将覆盖Windows工具，如“find 和 sort” 只有在了解其含义后才使用此选项。

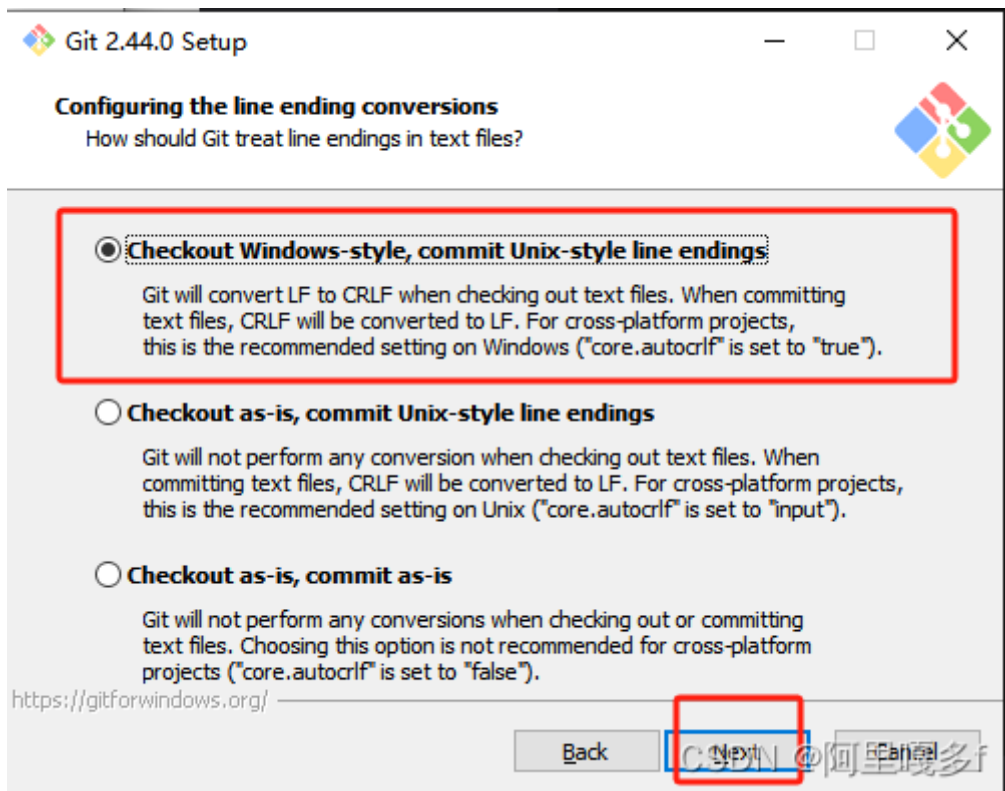
9、可执行文件选择，选择Git自带，点击Next



10、传输方式选择，默认选择HTTPS方式，点击Next



11、配置行尾符号转换，默认选择即可，点击Next

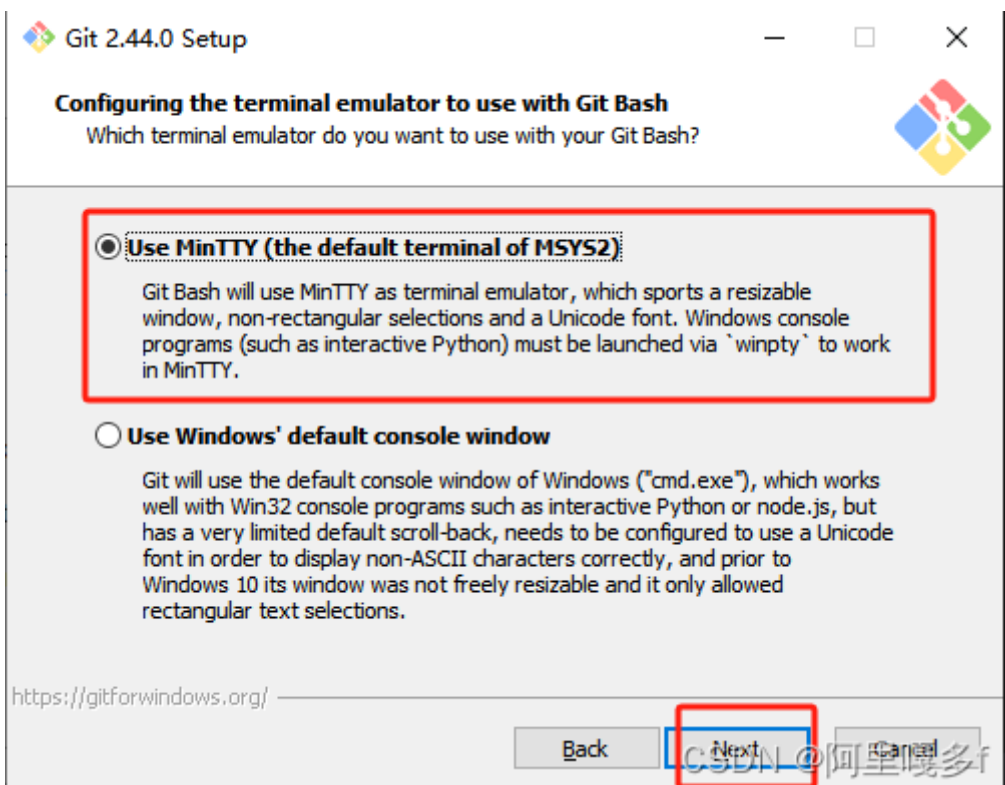


第一个选项是“签出Windows风格，提交Unix风格的行尾”。签出文本文件时，Git会将LF转换为CRLF。提交文本文件时，CRLF将转换为LF。对于跨平台项目，这是Windows上的推荐设置（“core.autocrlf”设置为“true”）；

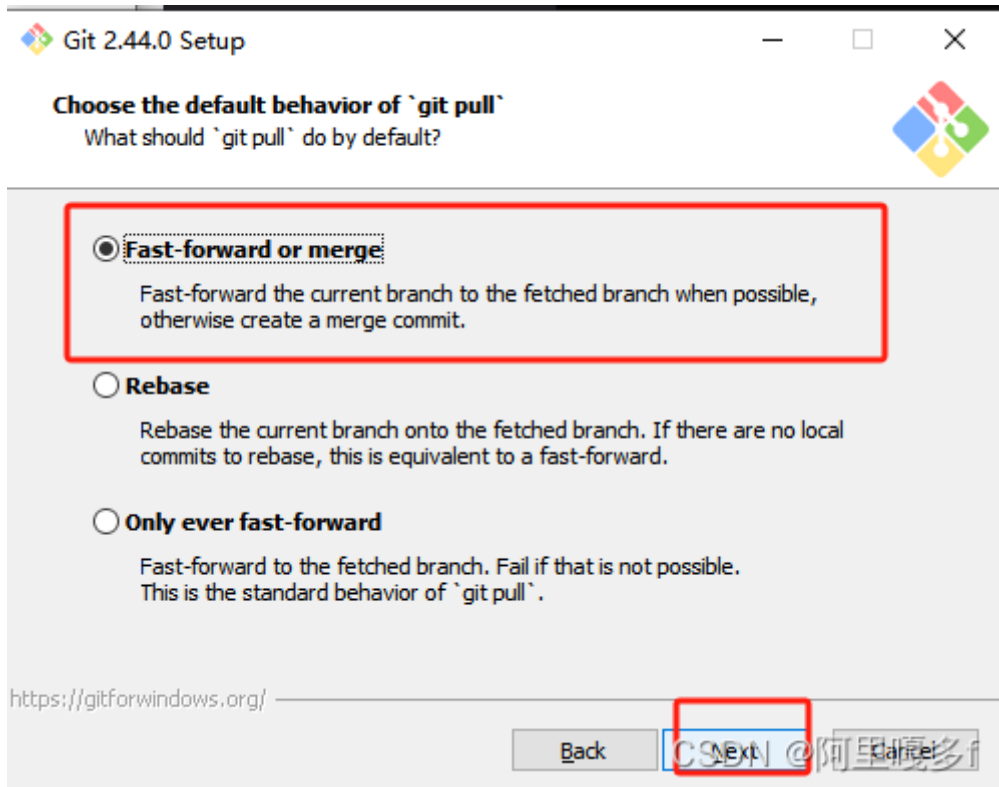
第二个选项是“按原样签出，提交Unix样式的行尾”。签出文本文件时，Git不会执行任何转换。提交文本文件时，CRLF将转换为LF。对于跨平台项目，这是Unix上的建议设置（“core.autocrlf”设置为“input”）；

第三种选项是“按原样签出，按原样提交”。当签出或提交文本文件时，Git不会执行任何转换。不建议跨平台项目选择此选项（“core.autocrlf”设置为“false”）。

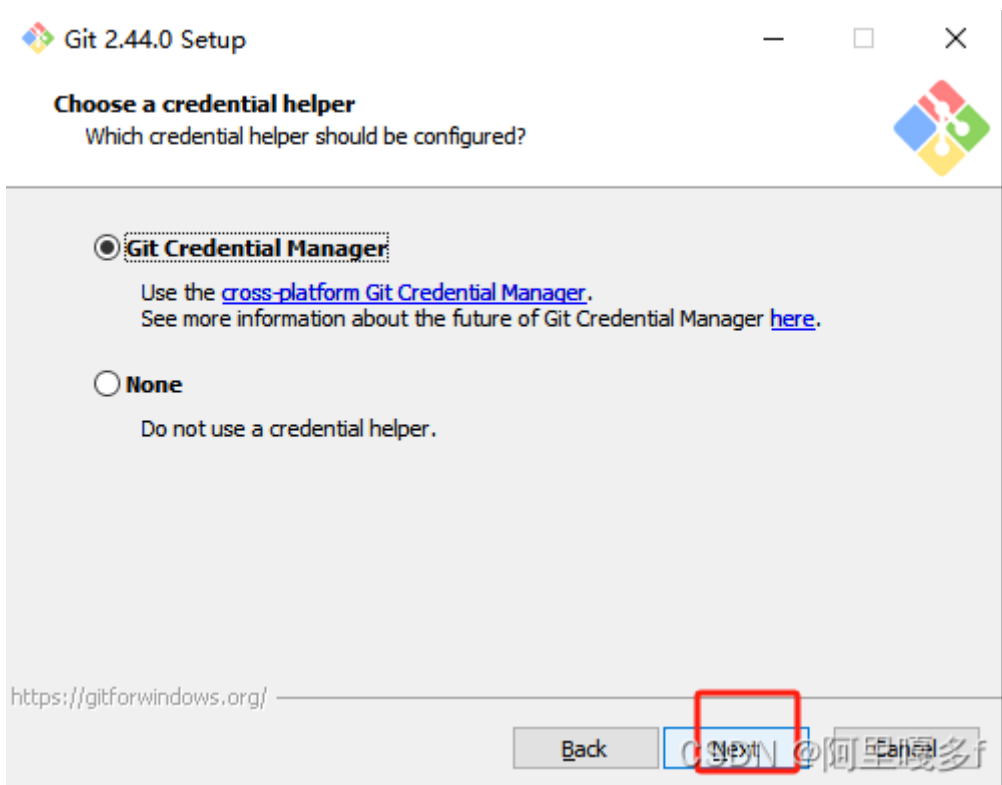
12、终端模拟器配置，默认选择即可，点击Next



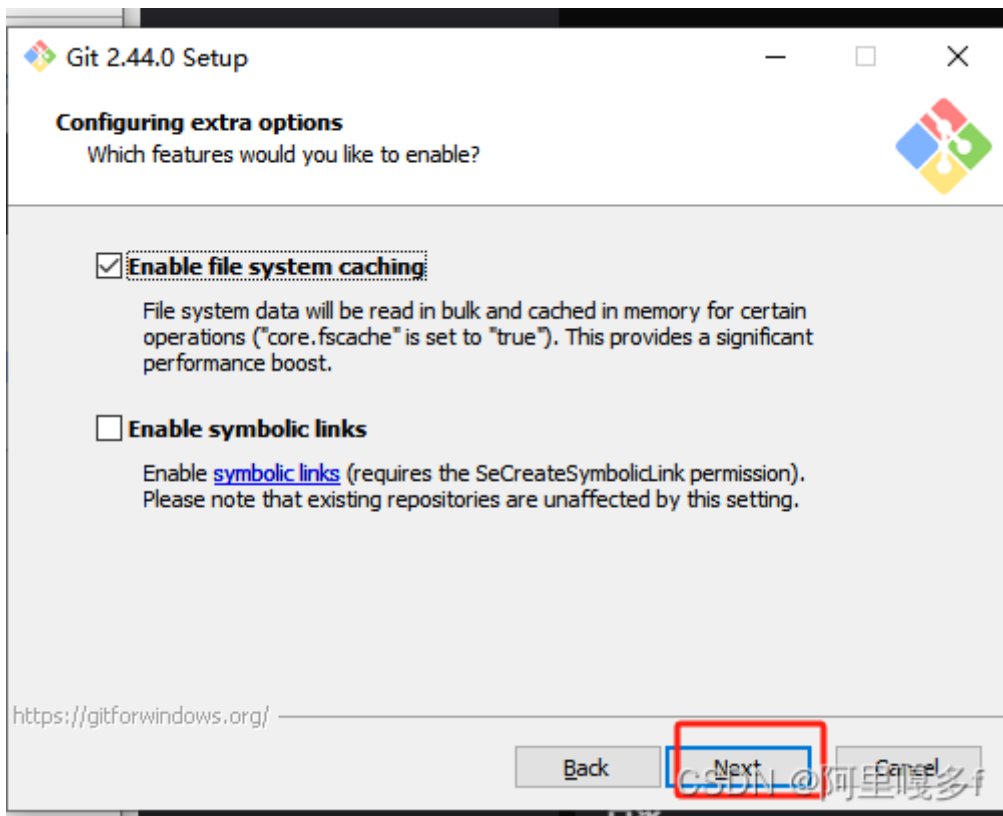
13、git pull 什么时候应该做什么做，默认选择即可，点击Next



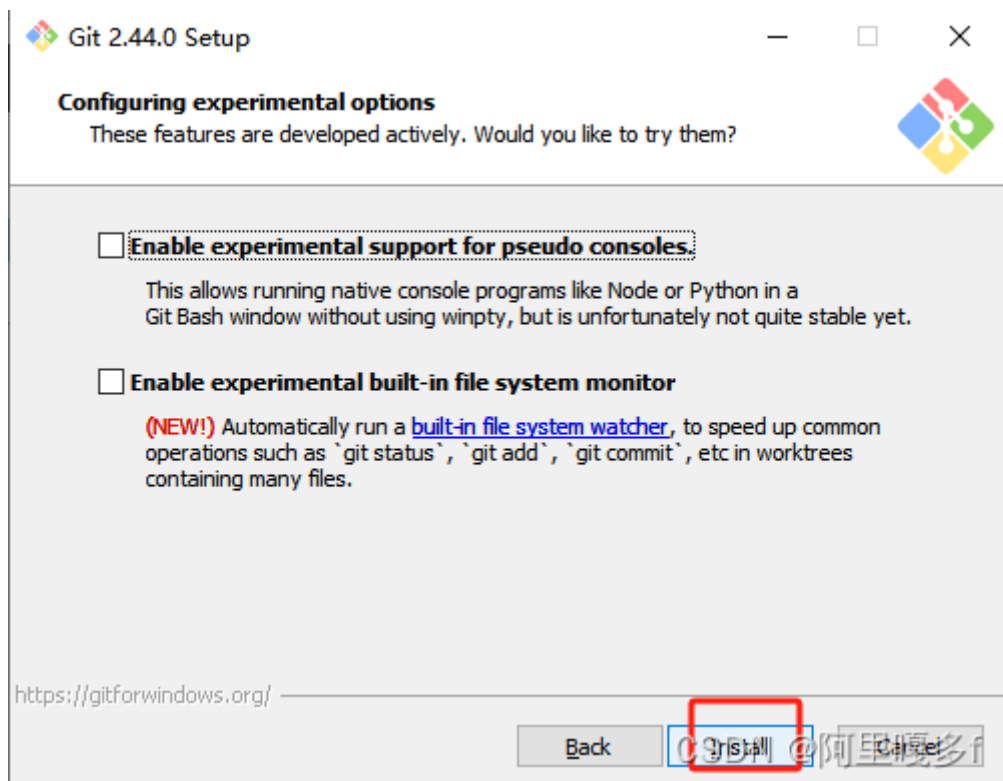
14、配置凭据助手，默认选择即可，点击Next



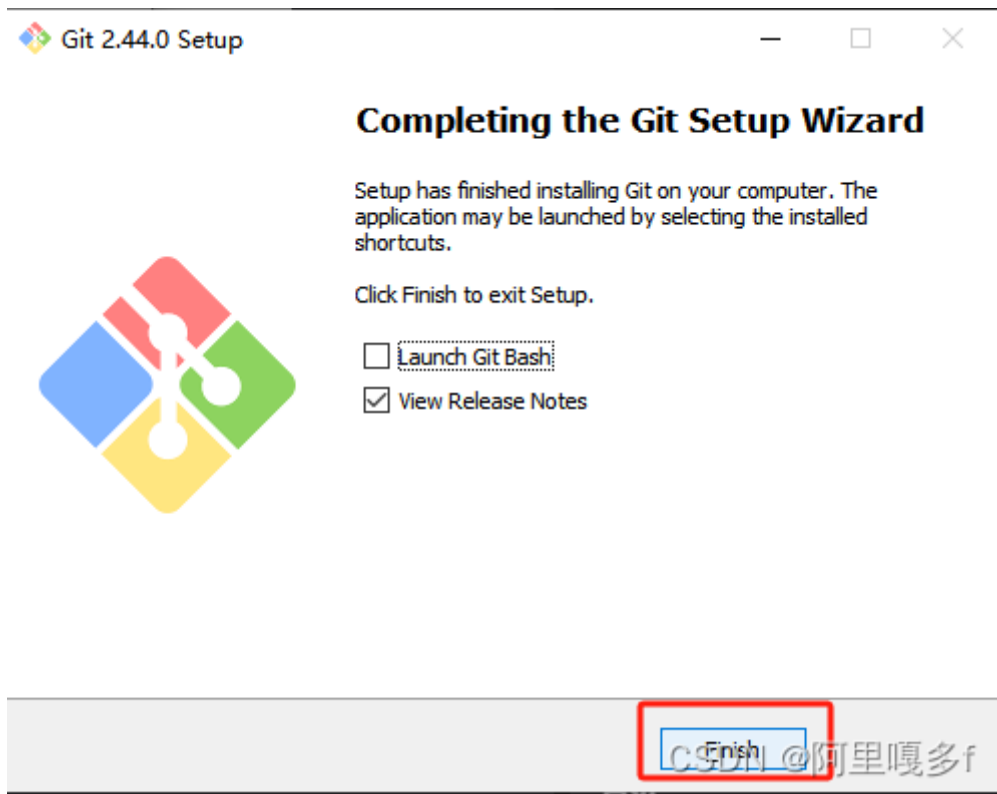
15、配置额外的选项，默认选择即可，点击Next



16、实验选项配置，默认即可，点击 **Install** 进行安装

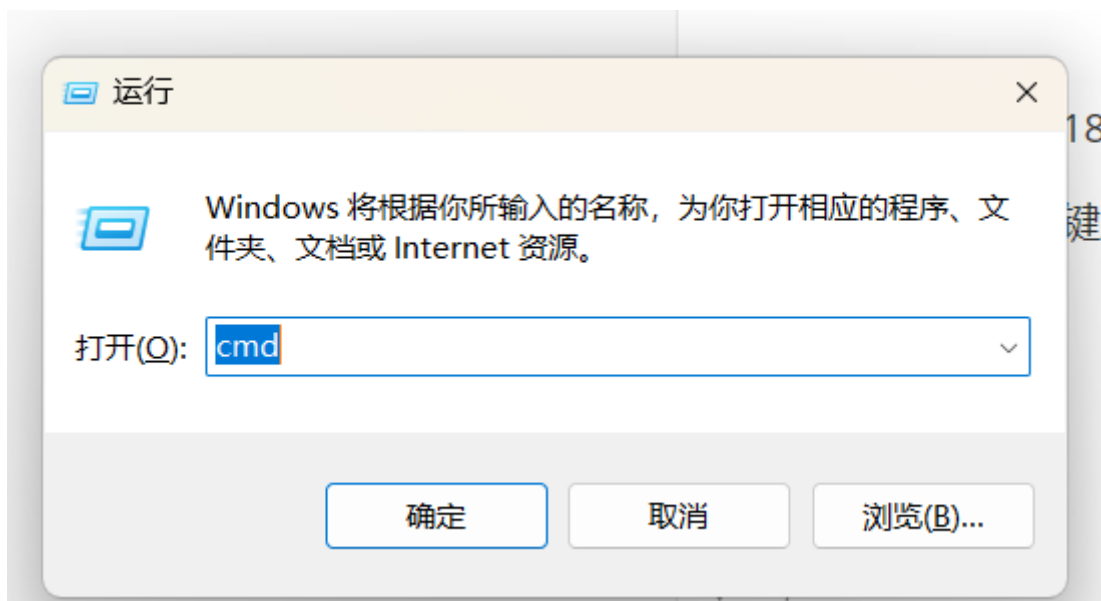


17、安装完成，点击**Finish**



18、测试是否安装成功

键盘同时点击 **win + R** 打开 **运行窗口**，输入 **cmd** 打开终端



在终端输入以下命令，查看Git版本

```
git --version
```

```
C:\WINDOWS\system32\cmd. x + v
Microsoft Windows [版本 10.0.22631.3527]
(c) Microsoft Corporation。保留所有权利。

C:\Users\lenovo>git --version
git version 2.35.1.windows.2

C:\Users\lenovo>
```

显示出版本信息后，则代表 **git 安装成功**。

常用Git命令

git配置

首次使用git时，需要进行一定的git配置，命令如下：

```
git config --global user.name '你的用户名'
git config --global user.email '你的邮箱'
```

初始化一个仓库

Git使用git init命令来初始化一个Git仓库，执行完git init命令后，会生成一个.git目录，该目录包含了资源数据，且只会在仓库的根目录生成。

```
git init
```

打开终端，在需要git管理的目录下，输入该条指定，则可以将该目录初始化为一个git仓库，由git进行管理。

查看仓库内文件的状态

我们可以使用 git status 命令来查看相关文件的状态，直接执行如下命令：

```
git status
```

添加文件到缓存

当我们新增或修改仓库内的文件后，首先需要执行 git add 命令，将修改后的文件提交到缓存仓库内，执行命令如下：

```
git add .
```

提交缓存仓库中的文件

当缓存仓库存在文件时，则可以执行 git commit 命令，将里面的文件提交到本地仓库中，执行命令如下：

```
git commit -m "提交日志，可以写具体改动什么"
```

上传远程仓库

当我们需要本地仓库同步到远程仓库的时候，就可以执行 `git push` 命令，将本地仓库上传到远程仓库中，执行命令如下：

```
git push 远程仓库地址 分支名称（如：master）
```

拉取远程仓库

当远程仓库发生改变后，本地仓库需要进行同步，则可以执行 `git pull` 命令，将远程仓库同步到本地仓库中，执行命令如下：

```
git pull 远程仓库地址 分支名称（如：master）
```

查看当前分支

```
git branch
```

Gitee文档

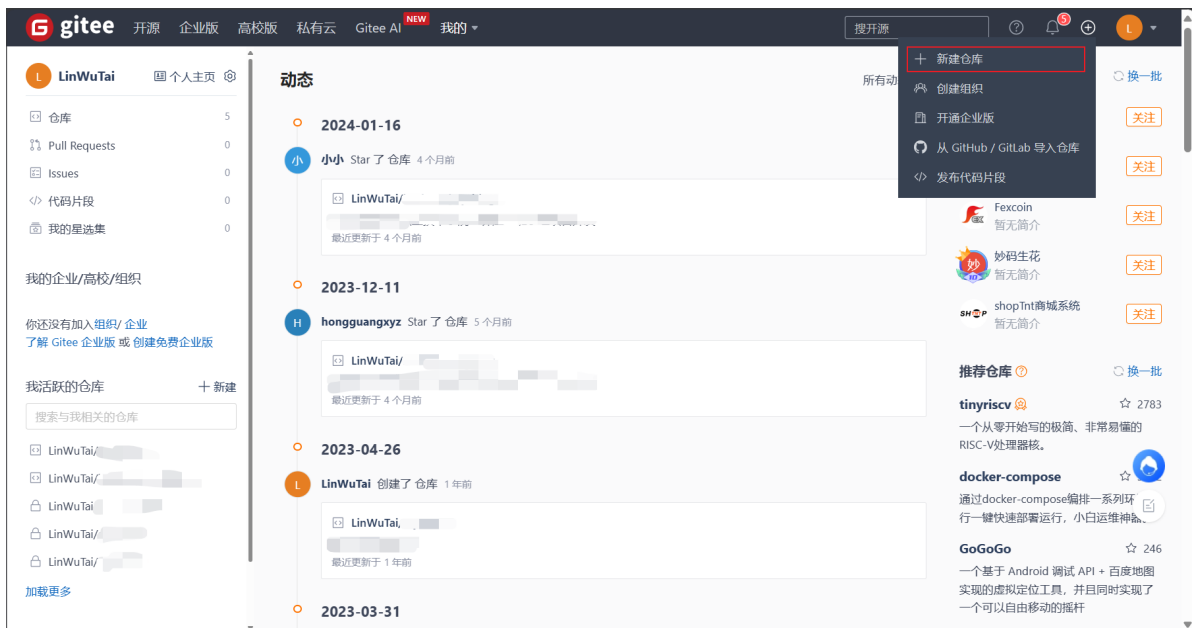
官网地址：https://gitee.com/?utm_source=baidu&utm_medium=sem&utm_term=git&utm_campaign=enterprise&utm_content=competition&w_lkwid=578968257442&w_lcreativeid=72303581219&w_lgroupid=8116246653&w_lplanid=105450754&w_lkw=git&w_luserid=25441451&w_lcrowdid=0&w_lsrc=baidu&bd_vid=9512981433456871971

登录

未存在账号，需先注册gitee账号，然后进行登录

创建仓库

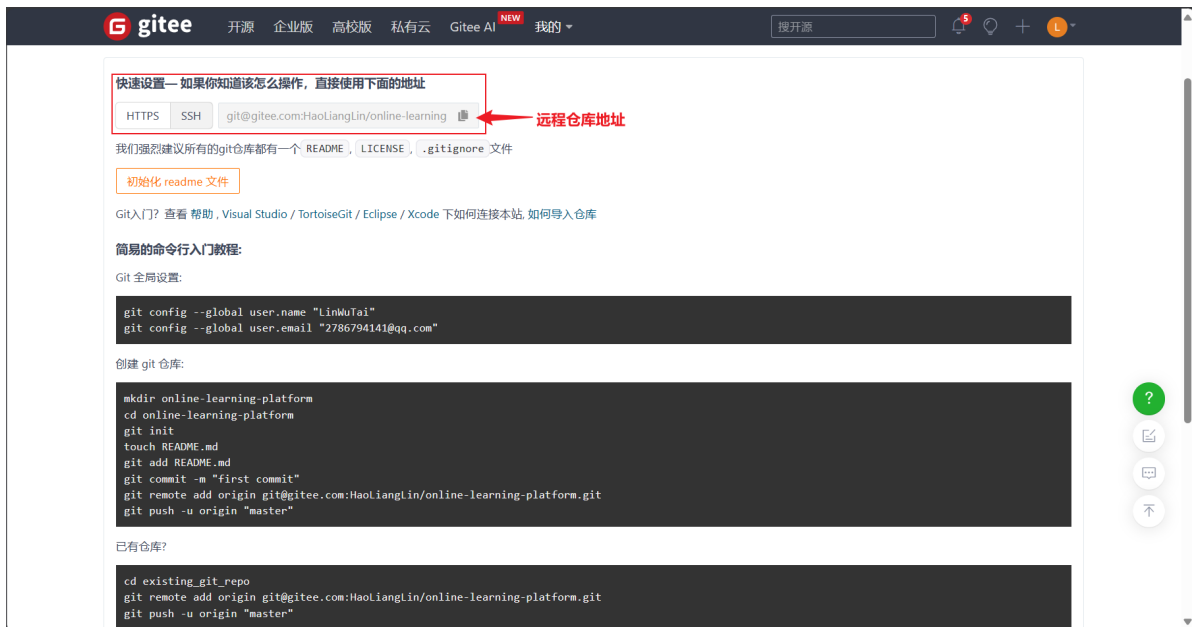
完成登录操作后，如图所示，开始创建仓库



创建仓库



创建完成



任务

- 1、创建本地仓库，新建一个 txt 文件
 1. 文件名为：班级名称 + 小组序号 + 小组名
 2. 文件内容为：小组中每个成员的信息
格式：学号，姓名，性别，角色身份
如：10010，张三，男，PM
10011，莉丝，女，TL
- 2、将该文件上传到远程仓库中